

Handicapegnet P-plads

For dårligt gående er det vigtigt med så kort afstand til indgang som muligt.

Af hensyn til kørestolsbrugere må der ikke være niveauspring (pludselige niveaueændringer) højere end 25 mm. Eventuelle stigninger: max. 1:20.

## P-PLADS

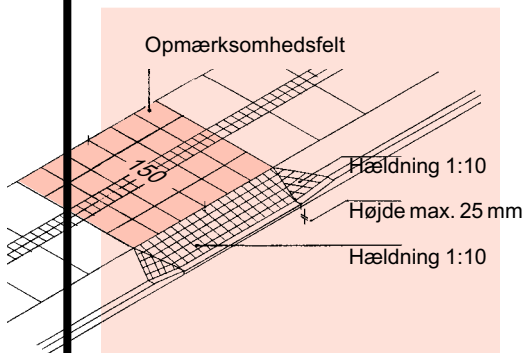
Handicapegnet P-plads skal være i nærheden af indgang: 3,5 m bred eller grænsende til et frit, plant, vandret areal. For kassevogne kan der være behov for større længde pga. liften (8,0 m).

## NEDSÆNKED KANTSTEN

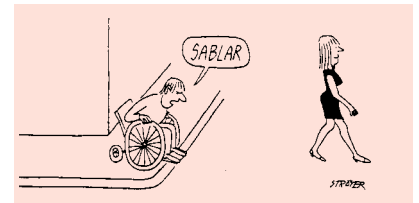
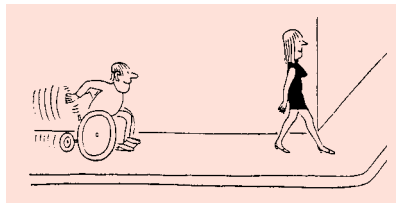
Husk nedsænkede kantsten i adgangsvejen mellem P-plads, gade, kørebane mv. og bygningers indgangsparti.

Ved nedsænkede kantsten accepteres en hældning på max. 1:10.

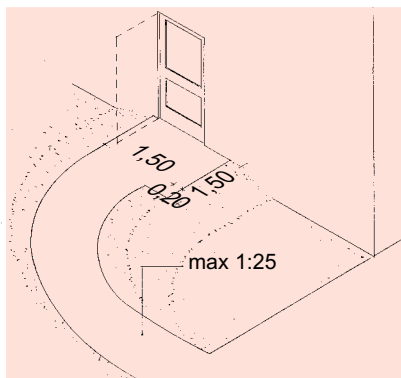
For at registrere kantstenen har synshandicappede brug for ca. 25 mm opspring og taktile belægninger i forbindelse med nedsænkede kantsten.



Nedsænkede kantsten



**Husk nedsænkede kantsten, også for fortove ved alle etablerede og naturlige overgange!**



Regulering i terræn

## ADGANG TIL BYGNING

Regulering i terræn kan anbefales som løsning for niveaufri adgang. Stigning max. 1:25.

## BELÆGNINGER

skal være fast og jævn. Chaussesten og brosten er uegnede. Af hensyn til synshandicappede skal der i fortove tillige være ledelinier.

## BYGNINGSREGLEMENTET KAP. KAP. 2.6.3, STK. 2 (TIDLIGERE KAP. 2.1.4. STK. 2)

“Adgangs- og tilkørselsarealer skal være udformet, så bebyggelsen kan benyttes af personer, hvis bevægelses- og orienteringsevne er nedsat...”

“Niveauforskelle i adgangsarealet skal udlignes i terræn eller ved rampe, og ramper skal suppleres med trin med en stigning på højst 150 mm og en grund på mindst 300 mm...”

“Håndlister skal opsættes i en højde på mindst 0,8 m i begge sider af trapper og ramper. Foran indgangen skal være en repos i niveau med gulvet indenfor...”

## SE OGSÅ BR 95: KAP. KAP. 2.6.2, STK. 3 (TIDLIGERE KAP. 2.1.3 STK. 3)

Vend !

Rev. september 2002

## Der henvises i øvrigt til:

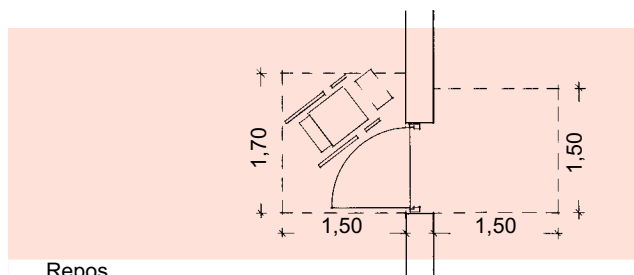
- Dansk Standard: DS-3028 “Tilgængelighed for Alle”
- Dansk Standard: DS-105 “Udearealer for alle” ISBN 87-7310-165-6
- “Bygningsreglement 95 - om tilgængelighedskravene” ISBN 87-90346-02-5 eller [www.cih.dk/br95](http://www.cih.dk/br95)



**Dansk Handicap Forbund - et samfund for alle**

Bygge- og Trafikpolitisk Udvalg  
Hans Knudsens Plads 1A  
2100 København Ø

Tlf. 39 29 35 55  
Fax 39 29 39 48  
[www.dhf-net.dk](http://www.dhf-net.dk)



Repos

Foruden adgangsvej til en bygning skal der være korrekt udformet niveaufri indgang. Udgangspunktet her er en plan vandret flade i samme niveau som gulv indenfor, se „Repos“.

## REPOS

Udenfor indgangsdør skal der være en vandret flade med fast og plan belægning, og i *samme niveau* som gulv indenfor. Hvis døren åbner udad er det nødvendigt med større vandret areal, så døren kan åbne forbi kørestol. Automatiske døre eller træk/trykkraft på max. 2,5 kg.

## RAMPE

Evt. niveauforskel fra den vandrette repos til terræn kan herefter udlignes i terræn (vist omstående) eller ved rampe. Stigning max. 1:20. I begyndelse og slutning af en rampe skal der være markering med taktil belægning. Evt. ramper bør udformes i harmoni med omgivelserne.

## NEDSÆNKET BUNDSTYKKE

Kan være nødvendigt for at overholde BR krav om max. 25 mm.

## TRAPPER

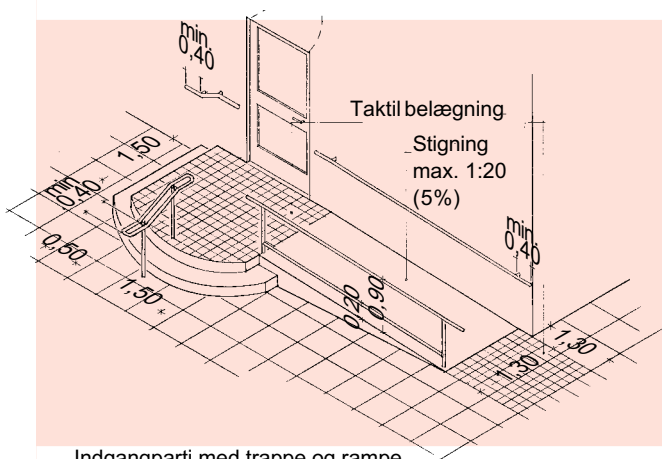
Skal have griberigtige håndlister (d=ca. 40 mm). For oven og forneden ved trapper skal der være markering med taktil belægning. Øverste og nederste trin markeres med kontrastfarve. Trapperne skal være lukkede med stødtrin.

## BEMÆRK!

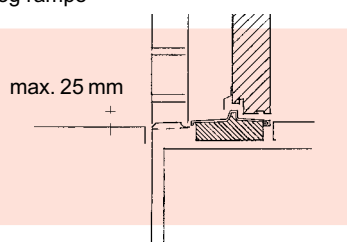
Skråstillede skraberiste op til indgang er ulovlige. Der skal være repos. Evt. måtter og gitterriste nedsænkes til plan overflade. Måtter af gummiringstypen anbefales. Kokosmåtter er uegnede for kørestolsbrugere.

## ELEVATORER

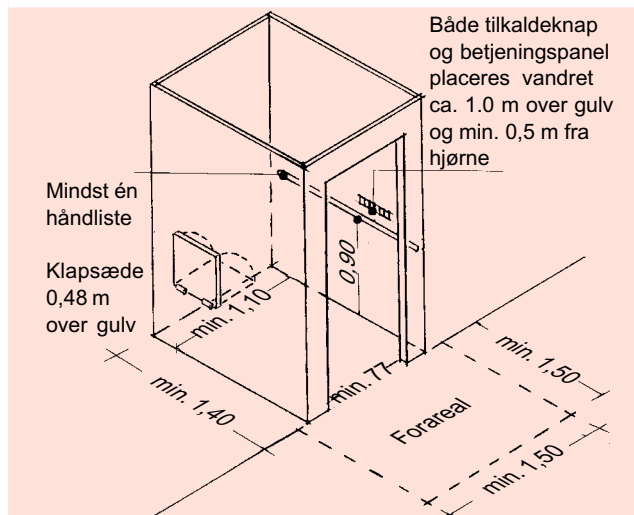
Skal ud over mindstemålene på 1,10 m (bredde) x 1,40 m (dybde), have betjeningsknapper udvendigt som i selve elevatorstolen placeret ca. 1,0 m over gulv og min. 0,5 m fra hjørner. Dør(e) placeres i elevatorens smalle ende(r). (Er døre placeret vinkelret på hinanden, skal størrelsen være mindst 1,8 x 1,8 m).



Indgangparti med trappe og rampe



Nedsænket bundstykke



Elevator

## BYGNINGSREGLEMENT 95 KAP. 4.2.1. ADGANGSFORHOLD GENERELT

Stk. 2. Ved indgangsdør skal der være niveaufri adgang til enheder i bygningers stueetager og til eventuelle elevatorer. Umiddelbart uden for indgangsdøren skal der være en vandret, plan repos i samme niveau som gulv. Reposen skal have en størrelse på mindst 1,5 x 1,5 m målt fra dørens hængselsside. Åbner døren udad, forøges bredden med yderligere 0,2 m langs bygningsfacaden. Eventuelle niveauforskelle mellem repos og terræn reguleres i adgangsarealet eller ved rampe.

### Se også Bygningsreglement 95:

kap. 4.2.1. stk. 3, 4 og 7 - kap. 4.2.2. stk. 1-5 - kap. 4.2.3. stk. 3 og 4 - kap. 4.2.4. stk. 2-6 - kap. 4.3.4. stk 1 og kap. 4.3.5. stk. 1.  
Jf. kap. 4.2.1. stk. 5 gælder ovenstående også for ombygninger.

Vend !

Rev. september 2002